

# ITINERARI PER LE SCUOLE



## PERCORSI DIDATTICI A BERGAMO E PROVINCIA PER SCUOLE DI OGNI ORDINE E GRADO

### 1) LO ZOO DI PIETRA, LEGNO E STOFFA



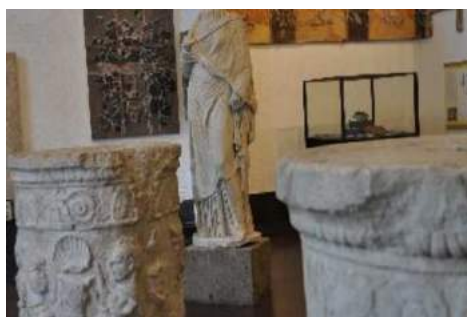
**DESCRIZIONE:** Si effettuerà un percorso nel cuore della città antica finalizzato all'osservazione e al riconoscimento degli animali reali e fantastici rappresentati nei bassorilievi, nei legni, negli arazzi e negli affreschi dei vari monumenti. Successivamente, i bambini saranno invitati a colorare le immagini delle forme viste su schede predisposte fornite dalla guida.

**DESTINATARI:** Scuole dell'infanzia; 1<sup>a</sup> e 2<sup>a</sup> classe della Scuola Primaria.

**MATERIALI NECESSARI:** Pennarelli punta grossa o pastelli a cera.

**NOTE:** su richiesta è possibile organizzare un laboratorio (max 2 ore) per i ragazzi della 1<sup>a</sup> e 2<sup>a</sup> classe della Scuola Primaria durante il quale ogni alunno verrà invitato a realizzare alcuni animali con cartoncini colorati forniti dalla guida.

### 2) SULLE TRACCE DELLA BERGAMO ROMANA



**DESCRIZIONE:** Dopo aver osservato i reperti romani conservati all'interno del Museo Archeologico, si effettuerà un percorso per le vie della città alla scoperta dell'assetto urbanistico dell'antica *Bergomum*, con l'ausilio di mappe fornite dalla guida.

**DESTINATARI:** 5<sup>a</sup> classe scuola Primaria; 1<sup>a</sup> e 2<sup>a</sup> classe scuola Secondaria di primo e di secondo grado.

**NOTE:** il Museo Archeologico è chiuso il lunedì; ogni guida può accompagnare max 25 alunni.

### 3) IL CENTRO STORICO TRA MEDIOEVO E RINASCIMENTO: L'EVOLUZIONE DELLA CITTA' SUL COLLE



**DESCRIZIONE:** Attraverso l'osservazione guidata dei principali monumenti del centro storico (Piazza Vecchia, Palazzo della Ragione, Basilica di Santa Maria Maggiore, Cappella Colleoni) e la presentazione delle specifiche funzioni civili e religiose, gli studenti impareranno a comprenderne il significato e a inquadrare il contesto storico nel quale sono sorti.

**DESTINATARI:** Scuole di ogni ordine e grado.

**NOTE:** l'ingresso nella Basilica di Santa Maria Maggiore è gratuito fino ai 12 anni; per studenti di età superiore costo 1,50 euro a persona (pagamento in loco).

### 4) CACCIA CON L'INDIZIO, PERCORSO INTERATTIVO



**DESCRIZIONE:** Saranno i ragazzi stessi a scoprire passo dopo passo il centro storico di Città alta con l'ausilio di schede ed indizi forniti dalla guida, che li stimoleranno ad osservare e leggere i monumenti e a partecipare attivamente alla visita.

**DESTINATARI:** 4<sup>a</sup> e 5<sup>a</sup> classe scuola Primaria; 1<sup>a</sup> e 2<sup>a</sup> classe scuola Secondaria di primo grado.

### 5) BERGAMO DI UNA VOLTA



**DESCRIZIONE:** Osservando (e fotografando) strade, vicoli, case torri, stemmi, botteghe, fontane, ... gli studenti scopriranno come si viveva nella Bergamo dei tempi passati, gli antichi mestieri, i mercati e le tradizioni locali.

**DESTINATARI:** 3<sup>a</sup> 4<sup>a</sup> e 5<sup>a</sup> classe scuola Primaria; 1<sup>a</sup> e 2<sup>a</sup> classe scuola Secondaria di primo grado.



## 6) LE MURA VENEZIANE, PATRIMONIO DELL'UMANITA' (riconosciute dall'UNESCO)

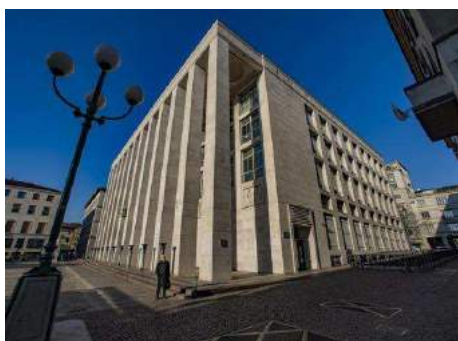


**DESCRIZIONE:** durante questo percorso si esploreranno le Mura Veneziane, splendido esempio di architettura militare cinquecentesca, per studiarne da vicino i baluardi, le cortine, le cannoniere e le porte; gli studenti scopriranno la struttura della città-fortezza di Bergamo, recentemente inserita nel Patrimonio dell'Umanità dall'Unesco.

**DESTINATARI:** Scuole di ogni ordine e grado.

**NOTE:** per completare l'itinerario è consigliabile includere anche la cannoniera di San Michele (da prenotare, accesso a pagamento ca. 40 euro a gruppo).

## 7) LA CITTA' AL PIANO: DALLA STAZIONE FERROVIARIA AL CENTRO PIACENTINIANO



**DESCRIZIONE:** Un percorso che si concentra sullo sviluppo urbanistico della città bassa a partire dal XIX secolo e sulla nascita del moderno centro, opera di Marcello Piacentini; possibilità di personalizzare l'itinerario secondo le esigenze del piano di studio (focus sulle memorie del Risorgimento o sulle tracce del periodo fascista e della lotta di Liberazione).

**DESTINATARI:** 3<sup>a</sup> classe Scuola Secondaria di primo grado; Scuole Secondarie di secondo grado.

## 8) SULLE ALI DELLA MUSICA



**DESCRIZIONE:** Bergamo è la città natale di Gaetano Donizetti: visitando la casa in cui vide la luce, il museo a lui dedicato, i luoghi in cui ha compiuto i primi studi musicali e la sua tomba nella basilica di Santa Maria Maggiore si imparerà a conoscere l'uomo, il musicista e si ripercorreranno gli eventi del tempo in cui visse (prima metà dell'Ottocento).

**DESTINATARI:** Scuole di ogni ordine e grado.

**NOTE:** Casa natale: ingresso gratuito di sabato e domenica; l'apertura infrasettimanale è da prenotare e a pagamento (80 euro). L'ingresso nella basilica di Santa Maria Maggiore è gratuito fino ai 12 anni; per studenti di età superiore costo 1,50 euro a persona (pagamento in loco).

## 9) ACQUA CHIARA, ACQUA FRESCA, ACQUA PURA



**DESCRIZIONE:** Un percorso inedito alla scoperta degli acquedotti, delle cisterne e delle fontane di Bergamo, che raccontano una storia molto antica, che risale in qualche caso all'epoca romana. L'importanza dell'acqua è testimoniata ancora oggi dalle numerose fontane costruite ad uso civile e ornamentale che scopriremo nel nostro itinerario.

**DESTINATARI:** Scuole di ogni ordine e grado.

## VISITE IN PROVINCIA

### 10) UN VILLAGGIO PER VIVERE E LAVORARE: CRESPI D'ADDA, SPLENDIDO ESEMPIO DI ARCHEOLOGIA INDUSTRIALE



**DESCRIZIONE:** Andremo alla scoperta della "cittadella ideale del lavoro", ideata dall'imprenditore tessile Benigno Crespi più di un secolo fa ed oggi preziosa testimonianza di architettura industriale (patrimonio dell'Umanità riconosciuto dall'UNESCO); scopriremo inoltre l'affascinante ambiente fluviale dell'Adda e dei suoi canali, che fanno da quinta all'ex fabbrica.

**DESTINATARI:** Scuole di ogni ordine e grado.



## 11) ALZANO LOMBARDO E L'ESUBERANZA DEL BAROCCO: QUANDO IL LEGNO SI SPOSA CON I MARMI PIU' PREGIATI



**DESCRIZIONE:** Visiteremo la basilica di S. Martino con le sue tre preziose sagrestie, un capolavoro opera delle botteghe dei Fantoni e Caniana, realizzate a fine '600 quando Alzano rivaleggiava con Bergamo come centro di arte e cultura. Sono assai differenti le suggestioni che i tre ambienti comunicano, al punto di testimoniare l'avvicendamento di due epoche artistiche e storiche: dall'enfasi scenografica barocca all'elegante laicità rococò.

**DESTINATARI:** Scuole Secondarie di primo e secondo grado.

## 12) L'ANNO MILLE NELLE CHIESE ROMANICHE DI ALMENNO SAN BARTOLOMEO E ALMENNO SAN SALVATORE



**DESCRIZIONE:** Le pregevoli testimonianze di architettura, scultura e pittura in stile romanico saranno oggetto di un suggestivo itinerario nel territorio degli Almenno, dove si concentrano edifici e manufatti di straordinaria e intensa bellezza, di alto valore storico e ambientale.

**NOTE:** Ingresso su prenotazione e a pagamento, San Tomè € 1,00 per persona; San Giorgio € 1,00 per persona).

**DESTINATARI:** Scuole Secondarie di primo e secondo grado.

## VISITE MUSEALI

E' possibile effettuare visite guidate ai seguenti Musei in città, singolarmente o abbinate ai precedenti itinerari: Accademia Carrara, GAMEC (Museo di Arte Moderna e Contemporanea), Museo di Scienze Naturali, Museo Archeologico, Museo del '500, Museo e Tesoro della Cattedrale, mostre temporanee. Informazioni su costi visita e biglietti verranno fornite su richiesta dalla nostra Segreteria.

## TARIFE ED INFORMAZIONI UTILI

- Itinerari di mezza giornata (massimo 2,5 ore): € 112,50 a classe (max 25 alunni)
- Itinerario giornata intera (massimo 5 ore): € 200,00 a classe (max 25 alunni)

Pagamento diretto il giorno della visita o successivamente con bonifico bancario.

Il costo di eventuali ingressi andrà regolato direttamente con chi gestisce il sito, secondo le differenti modalità da loro previste.

- 
- Su richiesta è possibile effettuare anche visite in lingua (inglese, francese, tedesco, spagnolo) per integrare progetti scolastici di CLIL.
  - E' possibile combinare due proposte, ottenendo complessivamente un itinerario di una giornata intera.
  - Il punto d'incontro con la guida a Bergamo sarà sempre piazzale Marconi, di fronte alla stazione ferroviaria, salvo diverse richieste. Per visite in provincia l'incontro sarà direttamente in loco.
  - La fatturazione delle visite verrà fatta direttamente dalla/e guida/e incaricata/e di svolgere il servizio (non dall'Associazione); l'eventuale richiesta di fattura elettronica deve essere segnalata tassativamente al momento della prenotazione per consentirci di riservare una guida in grado di emettere documento fiscale idoneo.
  - E' possibile prenotare un punto di ristoro al coperto presso istituti religiosi in città per consumare pranzo al sacco (da richiedere contestualmente alla prenotazione, disponibilità da riconfermare); pagamento diretto in loco € 1,50 a studente, insegnanti gratuiti.
  - In caso di prenotazione laboratorio per l'itinerario 1, sarà possibile svolgere le attività e consumare il pranzo al sacco alla quota complessiva di € 2,00 a studente, insegnanti gratuiti (disponibilità locali sempre da riconfermare).
  - Sarà necessario segnalare in fase di prenotazione la presenza di eventuali studenti con disabilità in modo da poter programmare un percorso adatto a tutti.

**NOTA BENE:** L'accesso a Città Alta è vietato ai bus di altezza superiore ai 3,50 metri; qualora si superassero queste dimensioni sarà necessario prevedere salita in funicolare (costo € 2 a persona a/r, non sono previste gratuità per gli insegnanti) oppure a piedi tramite scaletta (non idonea per persone con disabilità). Informazioni in merito all'acquisto dei biglietti verranno fornite su richiesta dalla nostra Segreteria.

### **per informazioni e prenotazioni:**

**Associazione Guide Turistiche Città di Bergamo**  
cell **328-6123502**  
[www.bergamoguide.it](http://www.bergamoguide.it) - [info@bergamoguide.it](mailto:info@bergamoguide.it)

